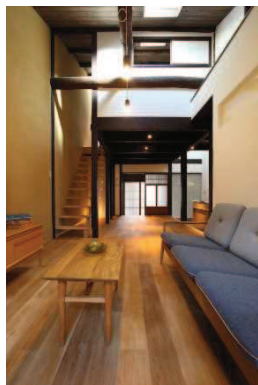


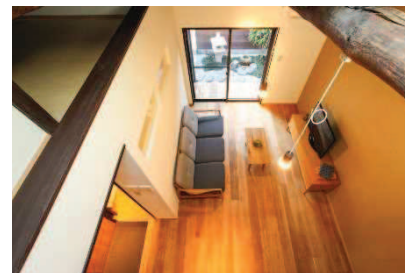
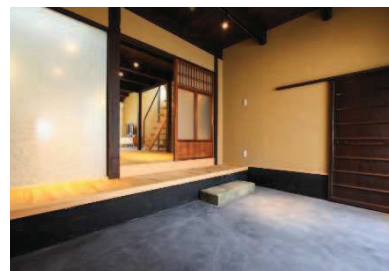
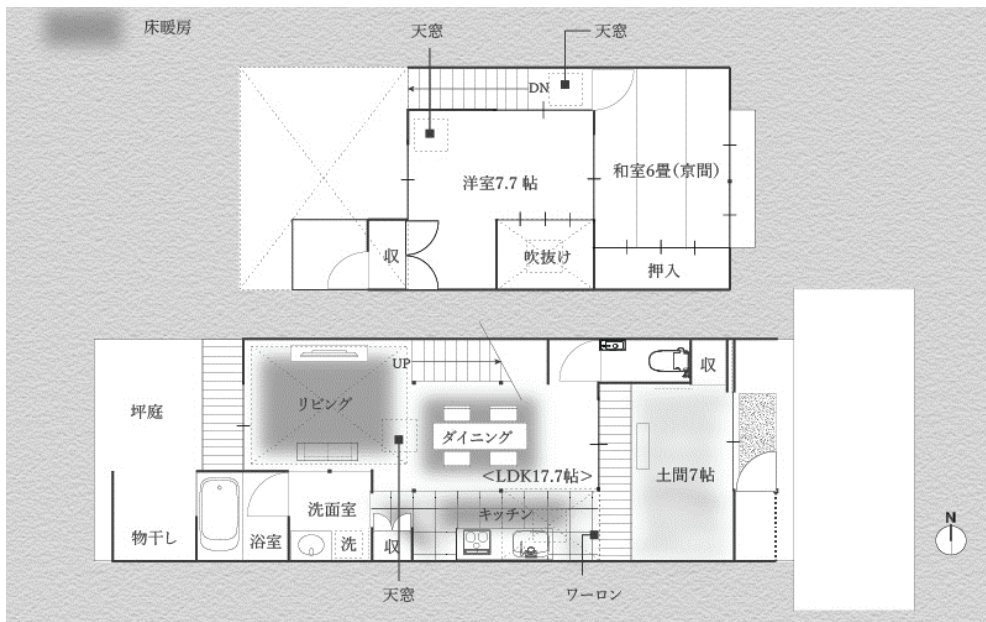
# 二軒ならびの京町家／南棟



## 7帖の京風土間と無垢材の床 ぬくもりの京町家

町家が軒を連ねる通りに残る二軒ならびの京町家を全面リノベーション。  
南棟の玄関土間はモルタルに墨を混ぜ京風の黒土間に仕上げました。  
ほぼ一室ほどの広さ（約7畳分）のある土間は、自転車や大型バイクも入れられ、  
趣味の作業やディスプレイの場所など様々な用途が考えられます。  
リビングダイニングには床暖房を装備し、あたたかく過ごせる町家に。

- ・床暖房／造作キッチン（IH）／坪庭／天窗あり



価格	3,980万円（税込）		
種類	全面改装済京町家（連棟3戸1）		
所在地	京都市北区紫野中柏野町 62番 9		
交通	京都市バス「乾隆校前」停 歩5分		
敷地面積	74.11㎡（約22.41坪）		
私道負担	あり 8.92㎡（62番26）		
建延面積	（登記）68.42㎡		
建物構造	木造かわらぶき 2階建		
築年月日	築不詳		
間取り	2LDK+土間 7帖+坪庭		
接道状況	東側私道幅員約3.5mに約5m 接面		
設備	上下水道、都市ガス、関西電力		
用途地域	準工業地域		
法令制限	準防火地域、西陣特別工業地区		
引渡し	即時	現況	空家
建ぺい率	60%	容積率	200%
地目	宅地	土地権利	所有権
地勢	平坦	都市計画	無し
小学校	柏野小学校	中学校	衣笠中学校
取引態様	売主（仲介手数料不要）		
備考	※増築未登記部分有 ※平成29年1月全面改装済 屋根全面葺き替え、躯体補強、敷地内配管入替等 ※再建築時セットバック面積約1.2㎡要 ※現況と相違がある場合は現況を優先します		